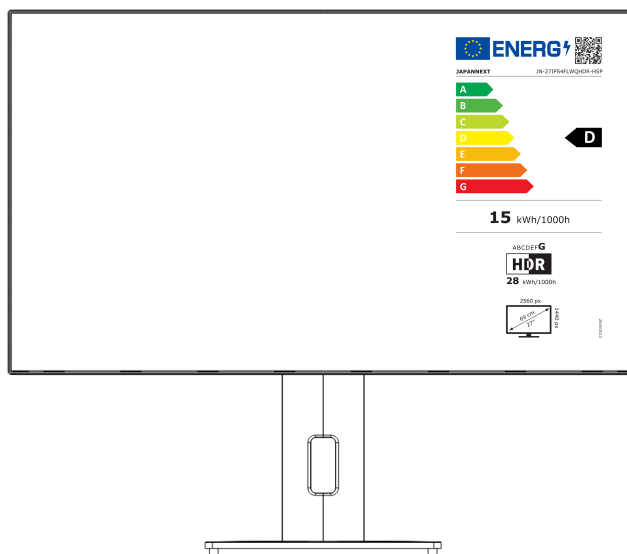




## Schermo WQHD 60 Hz - 27 pollici Monitor LCD LED



# Manuale



### Importante:

Si prega di leggere questo manuale di istruzioni prima dell'uso.

Si prega di utilizzarlo correttamente per la vostra sicurezza.

Una volta letto, assicurati di conservarlo.

# Contenuti



<b>Utilizzo sicuro</b>	2
<b>Precauzioni</b>	3
<b>Pulizia e manutenzione del monitor</b>	4
Come mantenere il monitor	4
I sintomi elencati	4
<b>Benvenuto</b>	5
<b>Guida Rapida</b>	6
Assemblaggio della base del monitor	6
Connessione con un computer	7
<b>Accessori</b>	7
<b>Interfaccia/Connessioni</b>	8
<b>Descrizione del pulsante di visualizzazione</b>	9
Quando il menu su schermo (OSD) non è aperto	9
Quando viene visualizzato il menu su schermo (OSD)	9
<b>Menu su schermo (OSD)</b>	10
<b>A proposito dell'HDR</b>	11
<b>Disfunzione</b>	12
<b>Principali specifiche</b>	13
<b>Assistenza clienti JAPANNEXT</b>	14

# Utilizzo sicuro

---

Si prega di leggere attentamente tutti i manuali di istruzioni inclusi prima dell'uso.

- Posizionare il monitor su una superficie piana e stabile. Per evitare il rischio di incendio o scosse elettriche, evitare temperature elevate, basse temperature, elevata umidità e accumulo di polvere.

Non utilizzare il monitor dove potrebbe bagnarsi o essere esposto all'acqua.

- Non aprire e non coprire mai la custodia del monitor perché al suo interno contiene parti ad alta tensione che potrebbero causare gravi lesioni o incendi se entrando in contatto con esse.
- Se l'alimentatore è danneggiato, contattare il nostro servizio clienti o il proprio rivenditore. Non tentare mai di ispezionare o riparare il prodotto da soli.
- Prima dell'uso, assicurarsi che tutti i cavi siano collegati correttamente e che il cavo di alimentazione non sia danneggiato. Se si notano danni o aree sfocate, contattare immediatamente il rivenditore.
- Le fessure e le aperture sulla parte superiore o posteriore del monitor sono fori di ventilazione necessari per questo prodotto. Non coprire questi fori. Non posizionare questo prodotto vicino o sopra una fonte di calore come un radiatore senza un'adeguata ventilazione.
- Non inserire e non permettere che oggetti estranei o liquidi si riversino nelle aperture della custodia del monitor. Ciò potrebbe causare danni o malfunzionamenti.
- Utilizzare sempre il monitor utilizzando il tipo di fonte di alimentazione indicata sull'etichetta del prodotto.  
Se non sei sicuro del tipo di alimentazione elettrica della tua casa, contatta la tua compagnia elettrica locale.
- Non applicare carichi di corrente eccessivi alle prese dell'ufficio o alle prolunghe. Prestare attenzione poiché una corrente eccessiva può causare scosse elettriche ed è molto pericolosa.
- Per proteggere il monitor dai danni causati da sbalzi di tensione, spegnere il dispositivo durante lunghi periodi di inattività o durante i temporali.
- Per garantire un funzionamento soddisfacente del monitor, del PC utilizzato con mosto Essere dotato di una presa adeguatamente configurata contrassegnata nella gamma AC100-240V.
- Se si verificano problemi tecnici o dubbi con il monitor, contattare il nostro servizio clienti o un rivenditore autorizzato.
- Per lavorare in sicurezza, assicurarsi di stabilire il collegamento a terra prima di collegare la spina alla presa di corrente. Inoltre, quando scolleghi il collegamento a terra, assicurarsi di scollegare prima la spina di alimentazione.

- Questo prodotto non è destinato all'uso continuo per 24 ore. Si prega di scollegare la spina di alimentazione quando non si utilizza il prodotto per un lungo periodo.
- L'adattatore CA e il cavo inclusi sono destinati esclusivamente a questo prodotto. Non utilizzarlo per altre apparecchiature.
- Non utilizzare detergenti contenenti alcol o acetone per pulire il monitor. Assicuratevi di utilizzare un detergente specifico per i monitor LCD. Non spruzzare nessun detergente liquido direttamente sullo schermo. Tieni presente che se il liquido detergente gocciola e penetra all'interno del monitor, è molto pericoloso in quanto potrebbe causare scosse elettriche o incendi. I pannelli LCD si danneggiano facilmente, quindi non strofinare lo schermo con oggetti rigidi.
- Prima di sollevare o spostare il monitor, spegnere l'interruttore e scollegare tutti i cavi e i cavi di alimentazione. Quando si installa il monitor, sollevarlo utilizzando il metodo appropriato. Quando si solleva o si trasporta il monitor, assicurarsi di afferrarlo dai bordi. Non sollevare mai il monitor dal supporto o dal cavo.

## Precauzioni

---

- L'utilizzo del monitor in una stanza buia, o l'utilizzo continuo per lunghi periodi di tempo, può causare affaticamento agli occhi.
- Fare una pausa di 5-10 minuti ogni ora e utilizzare il monitor in una stanza ragionevolmente luminosa.

# Pulizia e manutenzione del monitor

---

Prima di pulire il monitor, spegnere l'alimentazione e scollegare tutti i cavi e i fili.

## **Come mantenere il monitor:**

- Area del pannello LCD: non utilizzare carta velina, ecc., ma utilizzare invece un panno pulito e morbido appositamente progettato per i pannelli LCD. Si prega di pulire delicatamente il monitor. Per le macchie difficili da rimuovere, utilizzare un detergente neutro specifico per i pannelli LCD.
- Cornice del monitor: pulire con un panno morbido inumidito con un detergente delicato.

## **I sintomi elencati di seguito rappresentano condizioni normali per il monitor**

- Al primo utilizzo, lo schermo potrebbe sfarfallare a causa della natura della retroilluminazione. Se appare questo sintomo, spegnere il monitor, quindi riaccenderlo.
- A seconda della configurazione del desktop, dei colori visualizzati e della luminosità, la luminosità potrebbe apparire non uniforme.
- Diversi pixel potrebbero essere illuminati o meno.
- Se si visualizza la stessa immagine per un lungo periodo, un'immagine residua dell'immagine precedente potrebbe persistere anche dopo il passaggio a un'immagine diversa.

In questo caso, lo schermo si riprenderà lentamente. Altrimenti, interrompere l'alimentazione per alcune ore e il problema sarà riparato.

Invece di provare a riparare voi stessi il monitor, contattate il servizio clienti o il rivenditore.

# Benvenuto

---

Grazie per aver acquistato il **monitor LCD JAPANNEXT da 27 pollici**.

Il pannello installato supporta la risoluzione WQHD (2560 x 1440). Consigliamo di utilizzare la risoluzione WQHD per le massime prestazioni. Se la risoluzione è inferiore a WQHD, non è possibile ottenere le prestazioni originali.

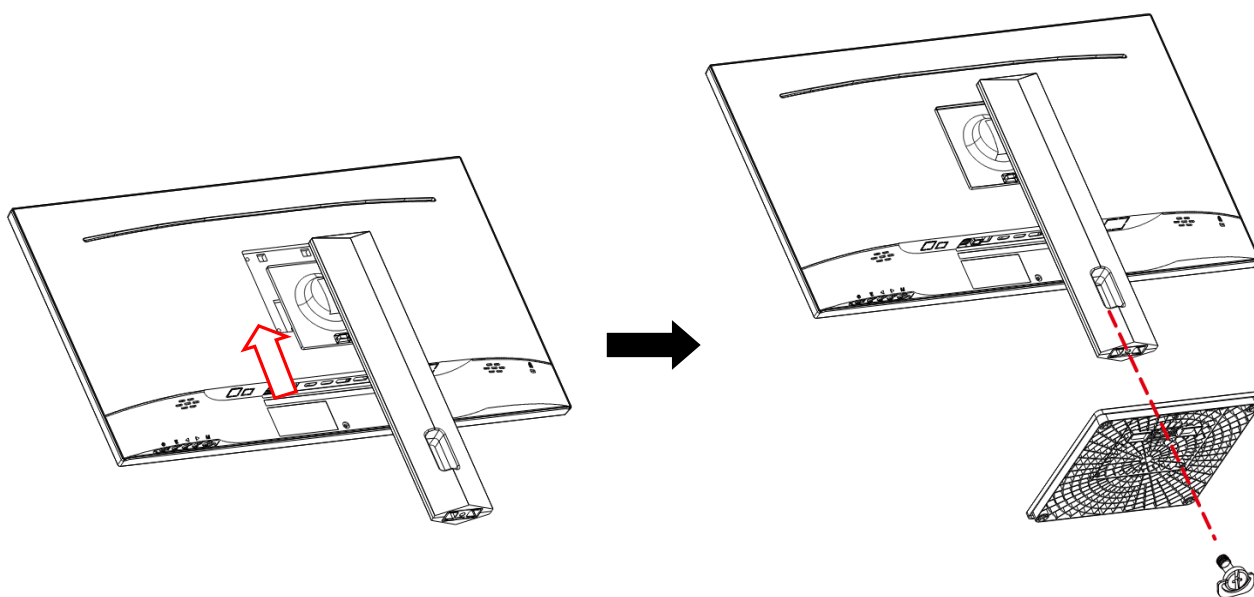
# Guida Rapida

---

## Assemblaggio della base del monitor

Attenzione: Maneggiare il monitor con attenzione. Appoggiandosi sullo schermo LCD con le dita, si rischia di danneggiare il pannello. Al momento dell'installazione, vogliate non urtare la parte frontale dello schermo.

1. Stendere un panno morbido su una superficie piana e stabile e vogliate appoggiarci sopra lo schermo del dispositivo.
2. Inserire il gancio nella parte superiore del supporto nel pezzo di montaggio sul retro del monitor.
3. Aggiustalo piede e la base utilizzando le viti in dotazione.



4. Assicurarsi che il monitor e il supporto siano fissati saldamente, quindi sollevare lentamente il monitor.

\*Supporta la regolazione dell'inclinazione. Quando si utilizza il monitor con lo schermo inclinato verso di sé, fare attenzione a non ribaltarlo.

## Connessione con un computer

1. Assicurarsi che il monitor e il computer siano spenti prima di collegare il cavo.
2. Collegare il cavo di alimentazione e i cavi compatibili (HDMI, DP) al monitor.

Collegare anche il cavo (HDMI, DP) al computer.

3. Accendere il monitor e il computer.

**Attenzione** : Per lavorare in sicurezza, assicurarsi di collegare la terra prima di collegare la spina di alimentazione alla fonte di alimentazione.

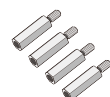
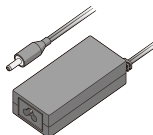
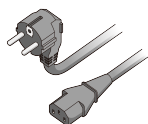
Inoltre, quando si scollega la connessione di terra, assicurarsi di scollegare la spina di alimentazione dalla presa.

**Avviso** : poiché potrebbero verificarsi problemi, non collegare contemporaneamente i cavi HDMI e DP.

Collegarne solo uno al computer.

## Accessori

---



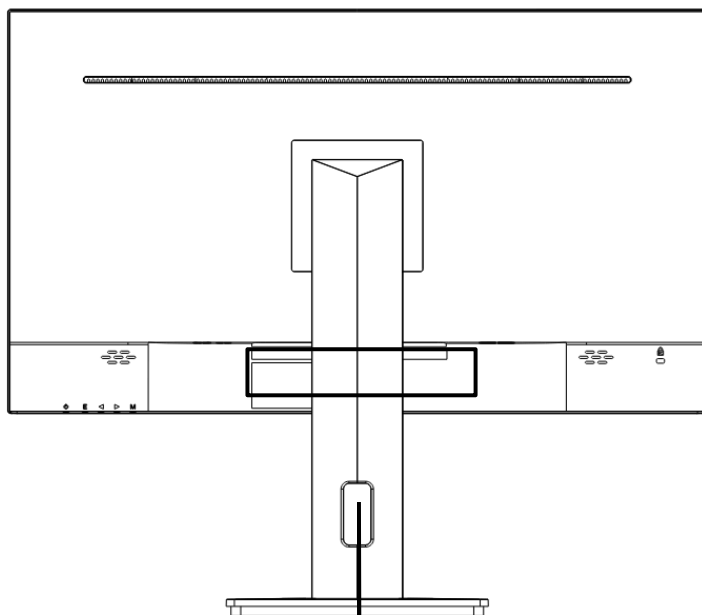
Manuel | Cavo di alimentazione | Adattatore di alimentazione | Cavo HDMI | Distanziatore VESA

\*L'adattatore di alimentazione e il cavo inclusi sono destinati all'uso esclusivo con questo prodotto. Non utilizzarlo per altre apparecchiature.



# Interfaccia/Connessioni

---



**1: Presa di corrente:** Collegare l'adattatore di alimentazione prima dell'uso.

**2: Porta DP:** Porta DP compatibile.

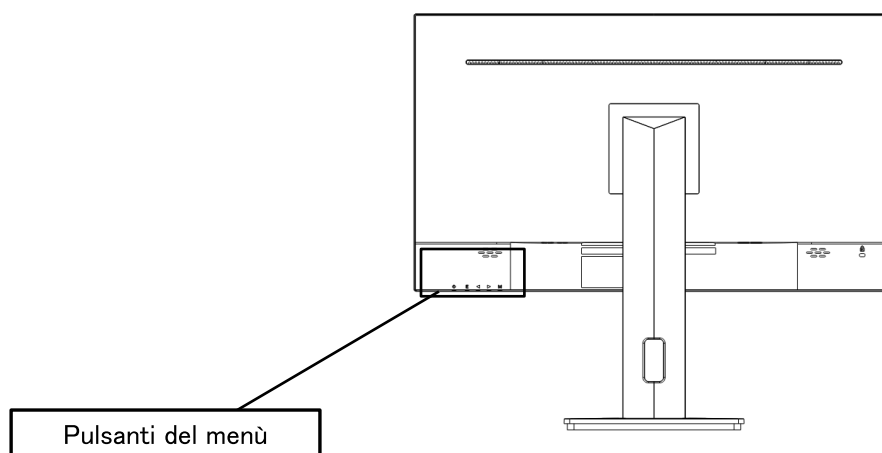
**3 : porta HDMI 1 :** Porta HDMI compatibile.

**4 : porta HDMI 2 :** Porta HDMI compatibile.

**5: Porta di uscita audio:** Possibilità di collegare cuffie o altoparlanti.

# Descrizione del pulsante di visualizzazione

---



- **Quando il menu su schermo (OSD) non è aperto**

<b>M</b>	Mostra impostazioni volume - Mostra menu OSD
◀	Mostra le impostazioni del volume
▶	Visualizzazione incrociata (visualizzazione) Continua ME per cancellare il display
<b>E</b>	Mostra la sorgente di input
⏻	Acceso/Spento

- **Quando viene visualizzato il menu su schermo (OSD)**

<b>M</b>	Selezionare e confermare la voce di menu
◀	Scendi in un menu o diminuisci il valore di una selezione
▶	Spostarsi verso l'alto in un menu o aumentare il valore di un elemento selezionato
<b>E</b>	Torna indietro o chiudi il menu
⏻	Acceso/Spento

# Menu su schermo (OSD)

Menu	Funzione	Valore di impostazione	Commento
Qualità dell'immagine	Luminosità	0-100	Regola la luminosità da 0 a 100
	Instabile	0-100	Regola il contrasto da 0 a 100
	Livello del nero	0-20	Regolare il livello del nero nell'intervallo da 0 a 20
	Immagine dell'ode	Standard	Seleziona la modalità immagine
		Unione Europea	
		Film	
		Testerno	
		FPS	
RCD	Acceso spento	DCR Acceso spento	
Nitidezza	0-4	Regola la nitidezza da 0 a 4	
Immagine	Razio Schermo	grande	Seleziona proporzioni
		4:3	
Colore	Risparmio energetico	Acceso spento	Risparmio energetico Acceso spento
	Temperatura di colore	colore caldo	Seleziona la temperatura del colore
		colore freddo	
		Impostazione utente	
	rossetto	sRVB	
	Verde	0-100	Utilizzato quando si utilizzano le impostazioni utente
Verde	0-100		
OSD	Lingua	inglese/francese	Scegli una lingua
	Posizione orizzontale dell'OSD	0-100	Regola la posizione orizzontale dell'OSD da 0 a 100
	Posizione OSD verticale	0-100	Regola la posizione verticale dell'OSD da 0 a 100
	Impostazione dell'ora dell'OSD	5-60	Regola il tempo di visualizzazione dell'OSD nell'intervallo 5-60
	OSD Trasparenza	0-100	Regola la trasparenza dell'OSD da 0 a 100
Ripristina	Ripristina		Impostazioni di ripristino delle impostazioni di fabbrica
	Spegnimento automatico	SPENTO/20/10/30/40/50/60/120/240	Spegnimento automatico o impostazione nell'intervallo 10-240
	MODALITÀ HDR	Spento/AUTO	Impostazione della modalità HDR
Altro	Sorgente di ingresso	AUTO	Seleziona la sorgente di ingresso
		DP	
		HDMI1	
		HDMI2	
	Riduzione della luce blu	0/25/50/75/100	Regola la riduzione della luce blu nell'intervallo 0-100
	Volume	0-100	Regolare il volume nell'intervallo da 0 a 100
	Sincronizzazione libera	Acceso/spento	Sincronizzazione libera Acceso spento
Overdrive	Acceso/spento	Informazioni sulla moltiplicazione Acceso spento	

\*Si prega di notare che il design, le specifiche e l'aspetto del monitor sono soggetti a modifiche senza preavviso a causa del miglioramento del prodotto.

# A proposito dell'HDR

---

HDR sta per High Dynamic Range. Si tratta di una tecnologia di visualizzazione in grado di esprimere una gamma di luminosità più ampia rispetto alla gamma dinamica standard SDR convenzionale.

## **Impostare HDR nel menu sullo schermo (OSD) su automatico.**

Il monitor può quindi abilitare automaticamente la funzionalità HDR se il lettore e il contenuto sono compatibili.

A seconda delle impostazioni di Windows 10, l'HDR potrebbe non essere visualizzato correttamente.

Controlla se le impostazioni HDR in Windows 10 sono abilitate o disabilitate.

Come aprire la schermata delle impostazioni:

Impostazioni > Sistema > Schermo

A seconda delle specifiche della scheda grafica, foto e testo potrebbero non essere visualizzati correttamente quando è abilitata la funzione HDR del monitor.

Nota: se abiliti l'HDR, alcune funzioni del menu OSD non saranno disponibili.

Nota: per abilitare l'HDR, il dispositivo connesso e il contenuto devono supportare l'HDR.

Descrizione: Aggiornamento di Windows 10 Fall Creators (versione 1709), se la scheda grafica non supporta l'HDR, le impostazioni HDR di Windows non verranno visualizzate.

## **La funzione HDR è abilitata solo per i contenuti HDR.**

Se abiliti le impostazioni HDR in Windows 10, lo schermo del desktop potrebbe apparire più scuro rispetto a quando lo imposti sulla modalità SDR (Standard Dynamic Range). Non si tratta di un malfunzionamento, ma piuttosto del fatto che il monitor interpreta in modo diverso i segnali HDR e SDR.

Quando si utilizza un PC normale, disattivare la funzione HDR.

# Disfunzione

Sintomi	Punto di controllo
<b>Il LED di alimentazione non si accende</b>	<ul style="list-style-type: none"> <li>• Il dispositivo si accende premendo il pulsante di accensione?</li> <li>• Assicurarsi che il cavo di alimentazione sia collegato saldamente al monitor e alla presa.</li> </ul>
<b>Non viene visualizzata alcuna immagine anche se l'indicatore di alimentazione è acceso</b>	<ul style="list-style-type: none"> <li>• È attivo il salvaschermo vuoto? Muovi il mouse o la tastiera</li> <li>• Assicurati che la luminosità e il contrasto non siano impostati al minimo.</li> <li>• Assicurati che il cavo del segnale sia collegato correttamente al monitor e al computer.</li> <li>• Controllare se i pin del cavo segnale sono piegati o se il cavo è danneggiato.</li> <li>• Il tuo computer è acceso? Se hai un altro monitor, prova a collegarlo per vedere se il computer funziona correttamente.</li> <li>• La temporizzazione del segnale del computer corrisponde alle specifiche del monitor?</li> </ul>
<b>L'immagine è distorta o appaiono increspature nell'immagine.</b>	<ul style="list-style-type: none"> <li>• Assicurati che il cavo del segnale sia ben collegato al monitor e al computer.</li> <li>• Tenere i dispositivi elettrici che potrebbero causare interferenze elettriche lontano dal monitor.</li> <li>• La pressione sanguigna è normale? → Non utilizzare il cablaggio dei piedi del monitor.</li> <li>• La temporizzazione del segnale del computer corrisponde alle specifiche del monitor?</li> </ul>
<b>La posizione dell'immagine è decentrata. La dimensione dell'immagine non è corretta</b>	<ul style="list-style-type: none"> <li>• La risoluzione del tuo computer è corretta?</li> <li>• La temporizzazione del segnale del computer corrisponde alle specifiche del monitor?</li> </ul>
<b>Lo schermo è troppo luminoso/troppo scuro</b>	<ul style="list-style-type: none"> <li>• Schermo (OSD): Regola le impostazioni di luminosità e contrasto dal menu.</li> </ul>
<b>L'immagine è sfocata o poco chiara</b>	<ul style="list-style-type: none"> <li>• Imposta la risoluzione dello schermo del tuo PC sullo stesso valore della risoluzione nativa consigliata per il monitor.</li> <li>• La temporizzazione del segnale del computer corrisponde alle specifiche del monitor?</li> <li>• Controllare se i pin del cavo segnale sono piegati o se il cavo è danneggiato.</li> </ul>
<b>Il colore dell'immagine non è corretto</b>	<ul style="list-style-type: none"> <li>• Controllare se i pin del cavo segnale sono piegati o se il cavo è danneggiato.</li> <li>• Schermo (OSD): Si prega di regolare le impostazioni del colore rosso/blu/verde nel menù (temperatura del colore).</li> <li>• Schermo (OSD): Si prega di ripristinare le impostazioni dal menu.</li> <li>• La temporizzazione del segnale del computer corrisponde alle specifiche del monitor?</li> </ul>
<b>Impossibile visualizzare WQHD</b>	<ul style="list-style-type: none"> <li>• Questo prodotto supporta risoluzioni fino a 2560 x 1440 (WQHD), inclusi HDMI e DP.</li> <li>Nota: alcune schede grafiche non supportano 2560x1440. Ti invitiamo a verificare con il tuo distributore o produttore locale le limitazioni hardware del tuo computer.</li> </ul>
<b>Rumore anomalo dell'immagine</b>	<ul style="list-style-type: none"> <li>• I cavi sono collegati correttamente?</li> </ul>

# Principali specifiche

<b>Schermo a cristalli liquidi</b>	Tipologia Pannello	Pannello IPS (ADS)
	Dimensione lastra	27
	Retroilluminazione	LUI D
	Luminosità	400 cd/m <sup>2</sup>
	Contrasto	1000:1
	Frequenza di aggiornamento	60Hz
	Rapporto di contrasto (DCR)	Sì
	Dimensione pixel	Ambiente 0,233 mm
	Risoluzione	2560 x 1440
	Formato dello schermo	16:9
	Tempo di risposta	DE: 8 ms (GàG)
	Angolo di visione	O:178°V:178°
	Tipo di superficie	non lucido
	Colore dello schermo	1,07 miliardi di colori sRGB al 99%.
<b>Funzione</b>	Sincronizzazione libera	Sì
	Anti-sfarfallio (riduzione dello sfarfallio)	Sì
	Modalità di riduzione della luce blu	Sì
	HDCP	OUI1.4
	HDR	Sì
	PIP/PBP	NON
<b>Ingresso del segnale</b>	DP	1.2 2560x1440 a 60Hz
	HDMI1	2.0 2560x1440 a 60Hz
	HDMI2	2.0 2560x1440 a 60Hz
<b>Audio</b>	Cuffia	Sì
	Altoparlante	2Lx2
<b>Alimentazione</b>	Consumo (W)	Max $\leq$ 28W Normale $\leq$ 17W Risparmio energetico $\leq$ 13In Velluto $\leq$ 0,5W
<b>Condizioni ambientali</b>	Temperatura di esercizio	0-50 °C
	Umidità (%)	10%-90%
<b>Aspetto/peso /funzione</b>	Dimensioni esterne (senza supporto)	Altezza 355 mm x Larghezza 615 mm x Profondità 51 mm
	Dimensioni esterne (con supporto)	Larghezza 405-535 mm/Altezza 630-660 mm Larghezza 615 mm/Altezza 355 mm - Profondità 220 mm
	Dimensioni dell'imballaggio	Altezza 439 mm x Larghezza 683 mm x Profondità 177 mm
	Peso del prodotto	Ambiente 5,9 kg
	Peso totale dell'imballaggio	Ambiente 7,4Kg
	Funzione di inclinazione	-5°+15°
	Regolazione altezza	150 mm
	Perno	Dx 30° / Sx 30°
	Perno	90°
	Kensington	Sì
	Gamma di alimentazione CA	CA 100-240 V 50/60 Hz/à CC 12 V 3 A.
	Indicatore di energia	Acceso: Blu Standby: Rosso
	VESA/Montaggio	100x100mm

# Assistenza clienti JAPANNEXT



**TEL: 09 70 70 80 90**

Orari: dalle 9:00 alle 17:00 (chiuso sabato, domenica e festivi)

## **Modulo di Contatto**

<https://japannext-eu.gorgias.help/it-IT/contact>

Puoi accedere facilmente al modulo di domanda scansionando il codice QR.



JAPANNEXT Co., Ltd. Dipartimento CS

506-5 Yukikawa, città d'Isumi, Chiba 298-0134